

Artelac® Rebalance

0,15 % Hyaluronsäure, PEG 8000, essentielle Elektrolyte & Vitamin B₁₂

Liebe Anwenderin, lieber Anwender,

mit Artelac® Rebalance haben Sie sich für ein Mehrkomponenten-Produkt entschieden, das Ihnen lang anhaltende Befeuchtung, Linderung und Schutz bei Trockenen Augen aufgrund von chronischer Tränenfilmstörung bietet. Artelac® Rebalance enthält wichtige, natürlich im Tränenfilm vorkommende Inhaltsstoffe, die helfen, fehlende Tränenflüssigkeit zu ergänzen und den Tränenfilm wieder ins Gleichgewicht zu bringen. Dadurch kann dieser seine Aufgaben, wie z. B. Befeuchtung der Augenoberfläche wieder wahrnehmen und für eine gesunde und geschützte Augenoberfläche sorgen. Artelac® Rebalance sorgt für eine Unterbrechung der Kaskade der Trockenen Augen-Symptome, wie z. B. trockene, müde, gerötete, brennende und/oder entzündete, schmerzende Augen. Artelac® Rebalance enthält ein innovatives, am Auge in natürliche Bestandteile des Tränenfilms zerfallendes Konservierungsmittel und ist in einer konventionellen, sehr einfach anzuwendenden Augentropfenflasche erhältlich. Artelac® Rebalance ergänzt die natürliche Tränenflüssigkeit und sorgt für ein besseres Gleiten der Lider auf dem Auge. Es enthält wichtige, natürlich im Tränenfilm vorkommende Inhaltsstoffe, die für eine lang anhaltende Befeuchtung und Linderung Ihrer Symptome sorgen. Dazu gehört z. B. Hyaluronsäure – ein sehr effektiver, Wasser bindender Feuchtigkeitsspender –, Nährstoffe und essentielle Elektrolyte, wie z. B. Kalium, Magnesium, Natrium und Kalzium.

- Artelac® Rebalance enthält Vitamin B₁₂, das oxidativem Stress vorbeugt. Dies bietet noch einen zusätzlichen Schutz für Ihre Augenoberfläche. Vitamin B₁₂ verleiht Artelac® Rebalance ganz natürlich seine rosa Färbung, die sich beim Eintropfen und Blinzeln umgehend auflöst.
- Artelac® Rebalance besteht aus einer 2-Polymer-Kombination, um die Dauer der Linderung Ihrer Symptome zu verlängern.
- Artelac® Rebalance ist hypotonisch und beruhigt so das Auge, da es die Wiederherstellung des physiologischen osmotischen Gleichgewichts des Tränenfilms und der Augenoberfläche unterstützt.
- Artelac® Rebalance enthält ein innovatives Konservierungsmittelsystem, das sich am Auge schnell in Sauerstoff, Wasser und Salz-Ionen, die natürlichen Bestandteile der Tränenflüssigkeit, umwandelt.
- Artelac® Rebalance ist einfach anzuwenden, gut verträglich und sicher.

Bitte lesen Sie diese Gebrauchsanweisung sorgfältig durch, denn sie enthält wichtige Informationen zur Anwendung dieses Produkts. Wenn Sie Fragen haben, wenden Sie sich bitte an Ihren Arzt oder Apotheker oder setzen Sie sich mit uns in Verbindung.

Bausch + Lomb wünscht Ihnen und Ihren Augen eine gute Besserung!

Zusammensetzung:

Artelac® Rebalance enthält 0,15 % Hyaluronsäure, 0,5 % Polyethylenglycol 8000, Kaliumchlorid, Kalziumchlorid, Magnesiumchlorid, Natriumchlorid, Vitamin B₁₂, steriles Wasser und Borsäure. Oxyd wird als mildes Konservierungsmittel verwendet, das sich auf der Augenoberfläche schnell in Sauerstoff, Wasser und Salz-Ionen umwandelt.

Darreichungsform:

Artelac® Rebalance ist in Augentropfenflaschen zu 10 ml erhältlich.

Verwendungszweck von Artelac® Rebalance:

Artelac® Rebalance eignet sich bestens zur Beruhigung und Linderung der Symptome bei anhaltend Trockenen Augen aufgrund chronischer Tränenfilmstörung. Chronische Tränenfilmstörung kann durch eine Reihe von Faktoren, darunter Entzündungen und Dysfunktion der Tränenrüse und der Augenlider und sensorische Fehlfunktionen sowie mangelhafte Qualität der Tränenflüssigkeit, verursacht werden. Wenn eine dieser Störungen auftritt, kann dies einhergehen mit: Entzündung der Augenoberfläche, Rötung, brennende Augen, Trockenheit, Lichtempfindlichkeit sowie mit dem Gefühlen von müden, schmerzenden Augen und dem sog. Sandkorngefühl. Bei ausbleibender Behandlung kann es zu weiteren Entzündungen und Hornhautschädigungen kommen. Ebenso können bestimmte Medikamente (wie die Anti-Baby-Pille, Antihistaminika, Betablocker, Antispasmodika, Diuretika), medizinische Eingriffe (wie LASIK-Operationen oder refraktive Operationen) und bestimmte Krankheiten sowie Konservierungsstoffe in einigen Augentropfen eine wichtige Rolle bei der Entstehung von Trockenen Augen und Hornhautschäden spielen. Aufgrund der Komplexität einer Tränenfilmstörung sind die Behandlungsmöglichkeiten begrenzt. Artelac® Rebalance ist mit seiner Mehrkomponenten-Lösung jedoch bestens geeignet, für eine lang anhaltende Linderung bei Trockenen Augen zu sorgen.

Wie oft ist Artelac® Rebalance anzuwenden?

Je nach Schweregrad und Intensität Ihrer Symptome erfordert die Behandlung von Trockenen Augen ein individuelles Behandlungsschema. Geben Sie 3- bis 5-mal täglich, bei Bedarf auch häufiger, einen Tropfen Artelac® Rebalance in jedes Auge.

Wichtige Informationen zur Anwendung von Artelac® Rebalance:

In seltenen Fällen kann dieses Produkt Überempfindlichkeitsreaktionen, wie z. B. lokale allergische Reaktionen, verursachen. In diesen Fällen sollte das Produkt nicht mehr verwendet werden. Artelac® Rebalance enthält ein innovatives Konservierungsmittelsystem (Oxyd), das sich bei Kontakt mit der Augenoberfläche schnell in natürliche Bestandteile der Tränenflüssigkeit (Sauerstoff, Wasser und Salz-Ionen) auflöst.

Bitte verwenden Sie Artelac® Rebalance nicht mehr nach dem Verfalldatum. Nicht verwenden, wenn die Flasche beschädigt ist.

Bei Anwendung verschiedener Augenpräparate warten Sie erst ca. 15 Minuten, bevor Sie ein weiteres Präparat eintropfen.

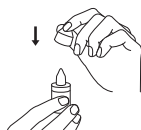
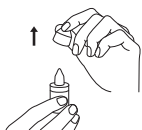
Artelac® Rebalance ist für alle Arten von Kontaktlinsen geeignet und kann direkt auf die Kontaktlinsen getropft werden.

Artelac® Rebalance hat aufgrund des Inhaltsstoffes Vitamin B₁₂ (Cyanocobalamin) eine rosa Färbung, die schnell nach dem Eintropfen verschwindet. Diese färbt nicht auf Kleidung und Kontaktlinsen ab.

Artelac® Rebalance ist folgendermaßen anzuwenden:

Die Abbildungen zeigen Ihnen, wie einfach und leicht Artelac® Rebalance anzuwenden ist.

1. Entfernen Sie vor jeder Anwendung die Schutzkappe der Flasche. Vermeiden Sie den Kontakt der Flaschenspitze mit Ihrem Auge oder Ihren Fingern, um eine mögliche Verunreinigung der Lösung zu verhindern.
2. Legen Sie Ihren Kopf leicht nach hinten, ziehen Sie Ihr unteres Augenlid mit einem Finger Ihrer freien Hand leicht nach unten und halten Sie die Flasche vertikal mit der Tropfspitze nach unten zeigend über Ihr Auge.
- Drücken Sie anschließend vorsichtig einen Tropfen aus der Flasche.
3. Setzen Sie die Kappe nach jedem Gebrauch wieder auf das Fläschchen.



TUBILUX Pharma SpA
Via Costarica, 20/22
00040 Pomezia (RM) Italy

Vertrieb: Bausch & Lomb GmbH
D-13581 Berlin

Kundenservice: „Abteilung Artelac®“
Brunsbütteler Damm 165-173,
13581 Berlin
Tel.: +49(30) 33093 - 5050
Fax: +49(30) 33093 - 399

E-Mail: auge@bausch.com

www.bausch-lomb.de

Artelac® ist ein eingetragenes
Warenzeichen der Bausch & Lomb Incorporated
oder ihrer Tochtergesellschaften.
© Bausch & Lomb Incorporated



Das Produkt nicht verwenden,
wenn die Flasche beschädigt ist.



Das Medizinprodukt kann nach
dem ersten Öffnen 2 Monate
verwendet werden.



Vor Licht schützen!



Verfalldatum



Gebrauchsanleitung beachten!



Sterilisationsmethode, aseptisch



Chargennummer



25°C Das Medizinprodukt ist in einem
Temperaturbereich von
+1°C bis +25°C zu lagern



Zusätzliche Informationen zu Artelac® Rebalance

Welche Aufgabe hat der Tränenfilm?

Der Tränenfilm erfüllt für das Auge wichtige Aufgaben. Er versorgt die Augenoberfläche mit den wesentlichen Nährstoffen, bildet einen schützenden Schmierfilm zwischen dem Augenlid und der Hornhaut und sorgt für eine gesunde Augenfunktion sowie für klares Sehvermögen. Gleichzeitig verhindert er eine Austrocknung des Auges und unterstützt die Heilung oberflächlicher Verletzungen der Hornhaut und verhindert weitere Verletzungen oder Schädigungen.

Der Tränenfilm besteht aus drei Schichten. Die innerste Schicht – die Mucinschicht sorgt dafür, dass Feuchtigkeit und Tränenflüssigkeit auf dem Auge gebunden werden. Die mittlere Schicht ist eine wässrige Lösung von Nährstoffen und Ionen, die das Auge befeuchtet und vor Infektionen schützt. Die äußere Schicht – die Lipidschicht ist eine dichte, fetthaltige Schicht, die die Feuchtigkeit auf dem Auge einschließt und die Verdunstung des Tränenfilms vermindert.

Alle drei Schichten befinden sich in einem empfindlichen Gleichgewicht, das eine gesunde Augenoberfläche sicherstellt. Ist dieses Gleichgewicht des Tränenfilms z. B. durch eine chronische Tränenfilmdysfunktion gestört, kann die mangelhaft oder falsch zusammengesetzte Tränenflüssigkeit zu verschiedenen Beschwerden (wie z. B. Entzündung der Augenoberfläche, Trockenheit) und Symptomen (wie z. B. Rötung, Ermüdung, Brennen) führen, durch die sich die Gesundheit des Auges zunehmend verschlechtern kann. Neben dem Auftreten von stärkeren Schmerzen, kann es zudem auch zu Schäden an der Augenoberfläche kommen.

Wie kann Artelac® Rebalance Ihren Augen helfen?

Mit dem 2-Polymer-System aus Hyaluronsäure und PEG 8000 und zusätzlich sterilem Wasser mit Kalium, Magnesium, Kalzium, Natrium und Vitamin B₁₂, befeuchtet und ergänzt Artelac® Rebalance den Tränenfilm und hilft, dessen Gleichgewicht wiederherzustellen. Dies unterbricht die Kaskade der Trockenen Augen-Symptome und fördert eine gesunde Augenoberfläche, welche die Hornhaut vor Schäden schützt.

Was können Sie sonst noch für Ihre trockenen, müden Augen tun?

- Legen Sie bei Bildschirmarbeit öfter eine kurze Pause ein
- Achten Sie bewusst darauf, regelmäßig zu blinzeln
- Lüften Sie regelmäßig oder verwenden Sie einen Luftbefeuchter
- Trinken Sie genügend Wasser
- Schützen Sie Ihre Augen vor Wind, wenn Sie sich im Freien aufhalten
- Passen Sie evtl. Ihre Ernährung an, um mehr Omega-3-Fettsäuren und B-Vitamine aufzunehmen